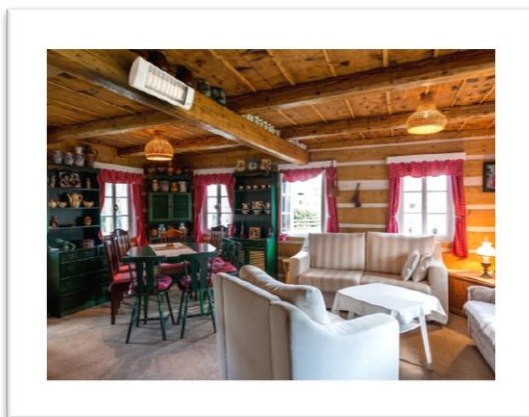


## Teplíčko v chalupě i venku zvládneme levou zadní.

Znáte to dobře – přijedete na chalupu nebo na chatu, odemknete a brrr! Jako když skočíte do ledové vody! Chalupa a všechno, co je v ní, je pěkně studené a vlhké. Takže místo abyste se těšili z hezkého dne, snažíte se rychle větrat, přemlouváte kamna, aby kouř místo do místnosti poslala komínem ven... a stejně se po soumraku budete uvnitř tetelit chladem.



Když se stejná situace opakuje při každém příjezdu, je to k vzteku! Problém je v tom, že teplo z roztopených kamen schramstnou prochládlé vlhké stěny! A jestli nedejbůh topíte elektrickým přímotopem, pěkně vám zacvičí s účtem a stejně se neohřejete. Nebo možná chvíli před odjezdem domů. Přitom řešení je úplně jednoduché!

### Kouzlo okamžitého tepla!

Ano, působí to jako nový trik Davida Copperfielda, ale je to jen dokonalé technické řešení: sálavé topení. Celý fór spočívá v tom, že zatímco všechny ostatní typy topení ohřívají vzduch, který teprve po dosažení dostatečné teploty ohřeje nás, předměty a zdi místnosti, elektrické sálavé topidlo jako první ohřeje nás a předměty, kterých se dotýkáme. A to okamžitě, rychleji než grog! Navíc sálavé topidlo stěny vysuší, ty potom lépe izolují a pohoda v chalupě je dvojnásobná, protože jednou ranou zatočíte i s plísněmi!

Neuvěřitelné je, že tento maximálně úsporný způsob topení úplně stejně jako v místnosti funguje i venku. Při vylomeninách počasí posledních let se každou chvíli stane, že i během letní dovolené vytáhneme svetry a bundy. A když se náhle ochladí zrovna v sobotu, kdy se večer na naší verandě sejdou pozvaní přátelé, to našťve! Nebo taky ne – když je překvapíte příjemným teplíčkem sálavého topení. Všechno si ještě můžete zjednodušit stojanem, na kterém topidlo rychle zprovozníte venku i v interiéru.

### A sfouknete to sami!

To je další úžasná věc. Žádný projekt, žádní řemeslníci, bourání, nepořádek a velké výdaje! Nic nemusíte řešit, o všechno se už postarali odborníci. Vy si jen jednoduše v e-shopu na stránkách [www.salava-topidla.cz](http://www.salava-topidla.cz) vyberete model, který bude vyhovovat vašim potřebám i kapse, a objednáte ho. A instalace? Tu zvládne i ten méně zručný chalupář levou zadní !

